

# Manual de Conexión BlueTooth Utstarcom PPC6700 (Apache)



## ÍNDICE

1. ¿Qué es BlueTooth? Características
2. BlueTooth Vs Wi-Fi
3. Equipos indispensables para la solución
4. Preparar el teléfono UTstarcom para BlueTooth
5. Preparar el PC para BlueTooth
6. Crear la conexión para acceso vía Módem

## 1. ¿Qué es Bluetooth?

La tecnología inalámbrica Bluetooth es un sistema de comunicaciones de corto alcance previsto para sustituir la conexión cableada de dispositivos electrónicos portátiles y/o fijos.

### Características

- Bluetooth es una tecnología de muy baja potencia, requiriendo menos de 1 milivatio cuando el radio está encendido.
- Bluetooth opera en la banda de frecuencia de 2.4 gigahertz (Banda médica científica industrial).
- Bluetooth es un estándar abierto guiado por el grupo de interés especial de Bluetooth (SIG).

## 2. Bluetooth vs Wi-Fi

- Bluetooth y Wi-Fi son tecnologías complementarias, no son tecnologías que compiten. Wi-Fi se refiere al estándar 802.11b usado para el establecimiento de una red inalámbrica. Wi-Fi substituye establecimiento de una red local cableada. Bluetooth permite una conexión inalámbrica entre dispositivos individuales tales como un PC y un teléfono móvil. Dependiendo de la solución buscada, se puede utilizar Bluetooth para sincronizar y transferir datos entre los dispositivos, uso telefonía, handhelds, impresoras inalámbricas, y muchos más.
- Un ejemplo de complemento entre Bluetooth y Wi-Fi sería el siguiente: En su oficina, usted utiliza Bluetooth para instalar una red entre su computador personal, impresora, teclado, etc. de modo que no sea necesario cableado entre estos dispositivos. Wi-Fi se utiliza para conectar la misma computadora con una red de área local donde la información y otros dispositivos se puedan compartir con otros usuarios.

### 3. Equipos indispensables para la solución

1. Utstarcom PPC6700

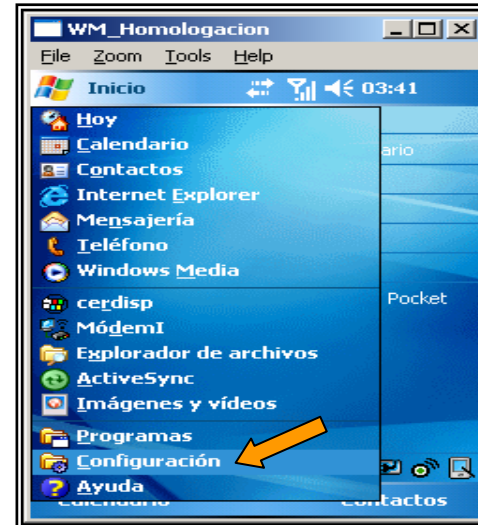


2. Laptop o PC con dispositivo Bluetooth incorporado o externo



#### 4. Preparar teléfono Utstarcom PPC6700 para Bluetooth

1. En su Utstarcom PPC6700 haga clic en inicio, luego en configuración.

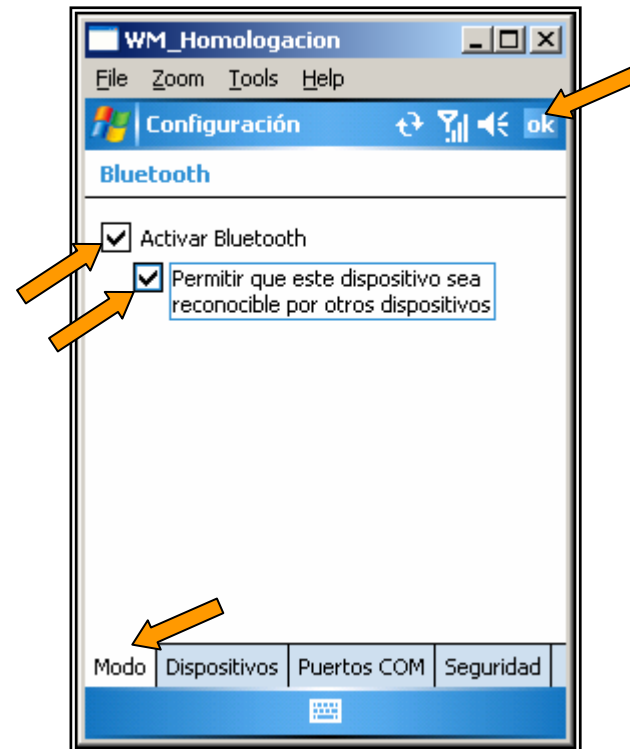


2. Luego en la pestaña conexiones, haga clic en el icono Bluetooth.



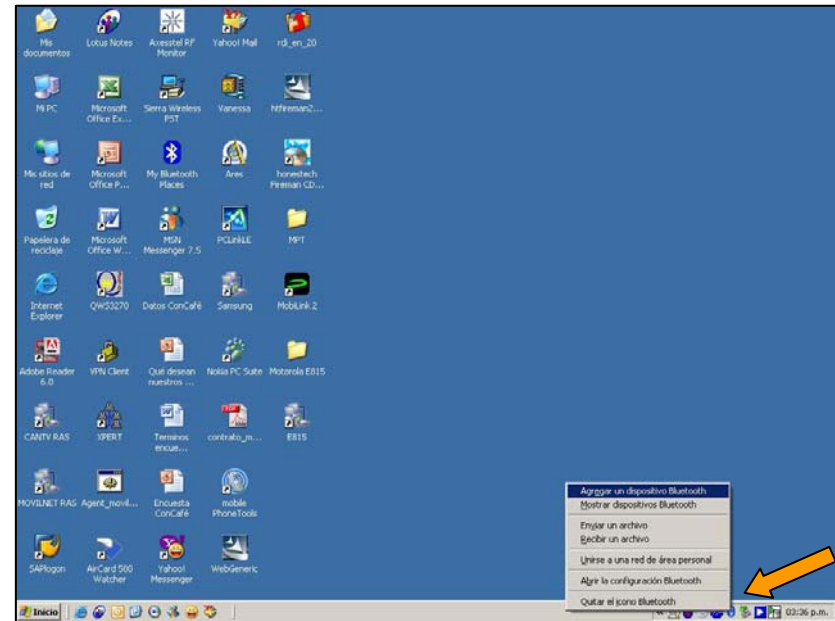
## 4. Preparar teléfono Utstarcom PPC6700 para Bluetooth

3. En la pestaña “Modo” active la opción “Activar Bluetooth” y la opción “Permitir que este dispositivo sea reconocible por otros dispositivos” y luego pulse “OK”.



## 5. Preparar el PC para Bluetooth

- Encienda el Laptop e inicie la aplicación Bluetooth
- 1. Haga clic con el botón derecho del ratón sobre el icono de Bluetooth en la barra de tarea y seleccione “Agregar un dispositivo Bluetooth”





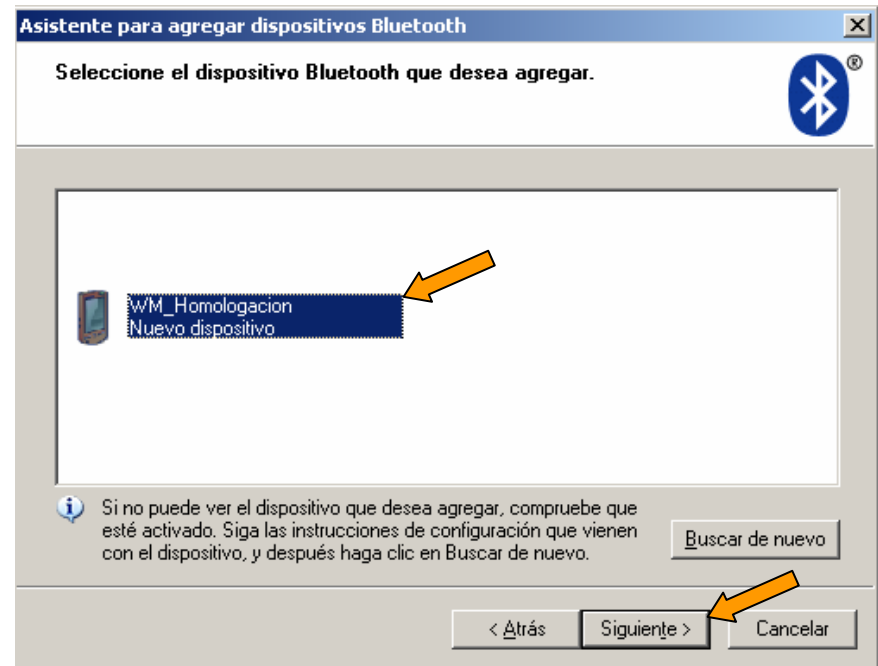
## 5. Preparar el PC para Bluetooth

2. Aparecerá el asistente para agregar dispositivos Bluetooth → Seleccione “Mi dispositivo está configurado y listo para ser detectado”. Presione “Siguiente”.



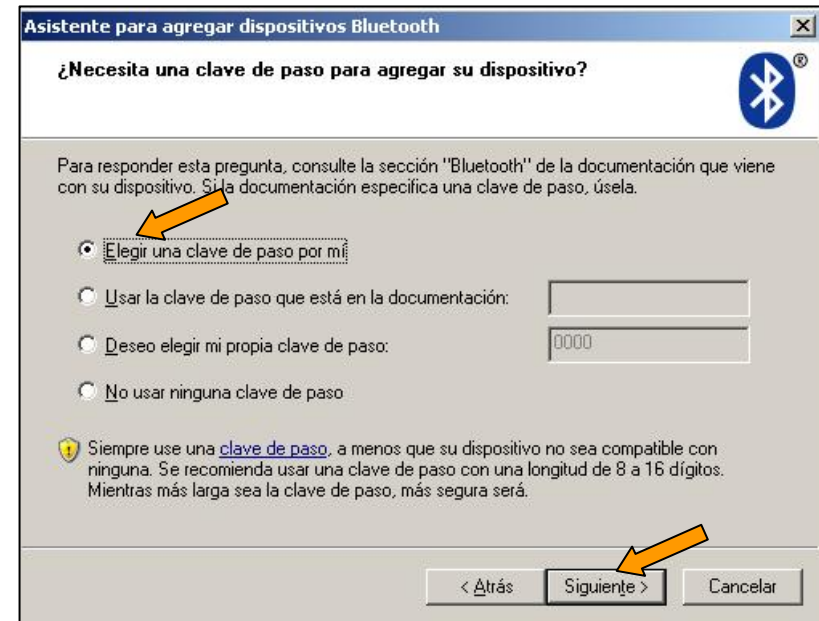
## 5. Preparar el PC para Bluetooth

3. Seleccione el dispositivo "Utstarcom".  
(Para este manual se manejo el dispositivo como WN\_Homologación, por ser un equipo de prueba) Presione "Siguiente"



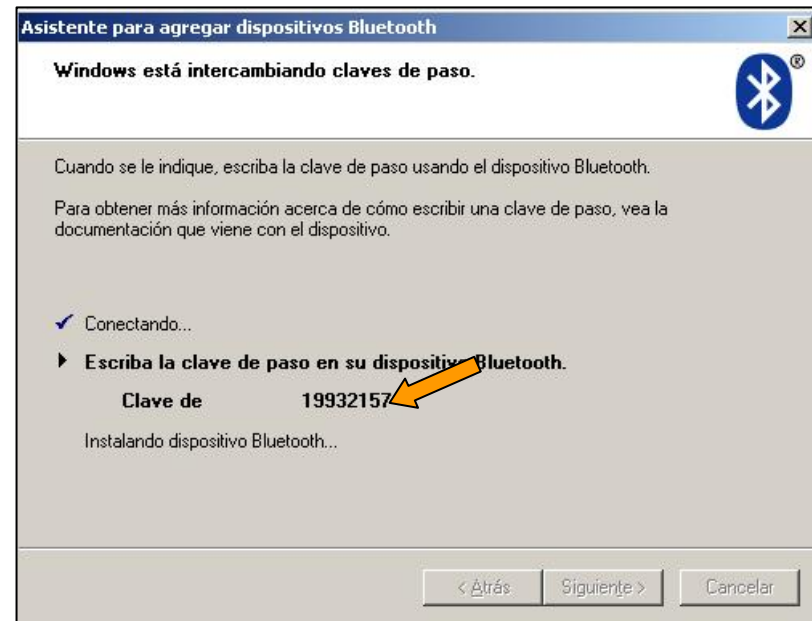
## 5. Preparar el PC para Bluetooth

4. Seleccione “Elegir una clave de paso por mí”. Presione “Siguiente”



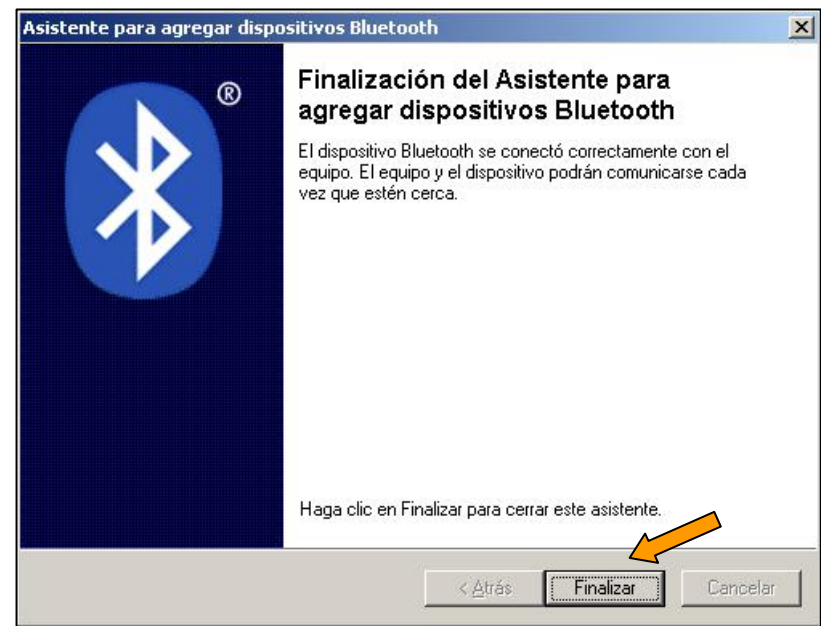
## 5. Preparar el PC para Bluetooth

5. Comenzara el proceso de instalación
6. Cuando el teléfono solicite que “Introduzca la contraseña” coloque la clave de paso generada por el asistente para agregar dispositivos Bluetooth (Señalada en la figura). Presione “Siguiente”.



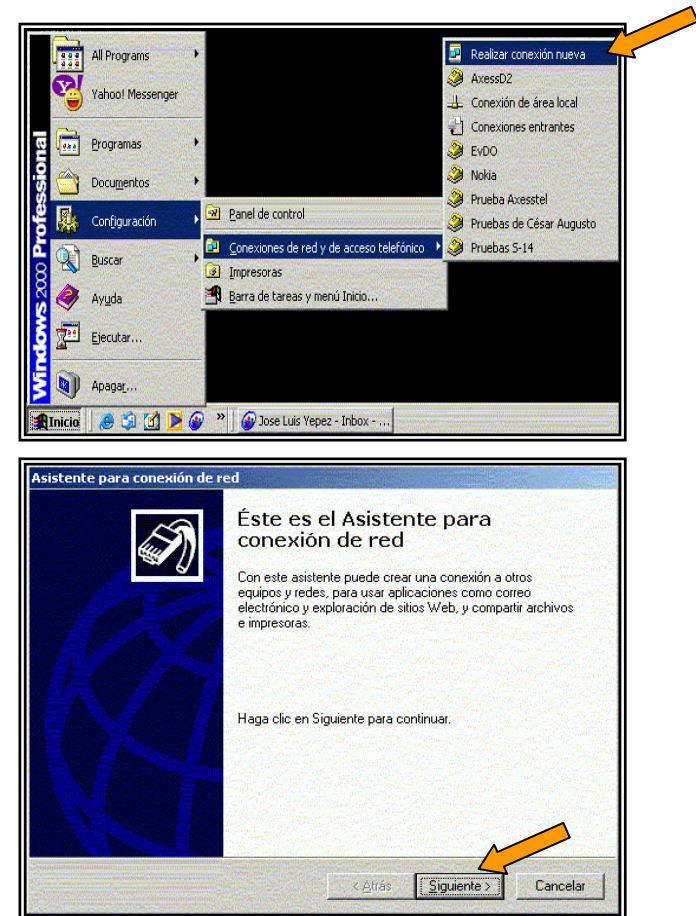
## 5. Preparar el PC para Bluetooth

6. Presione “Finalizar”



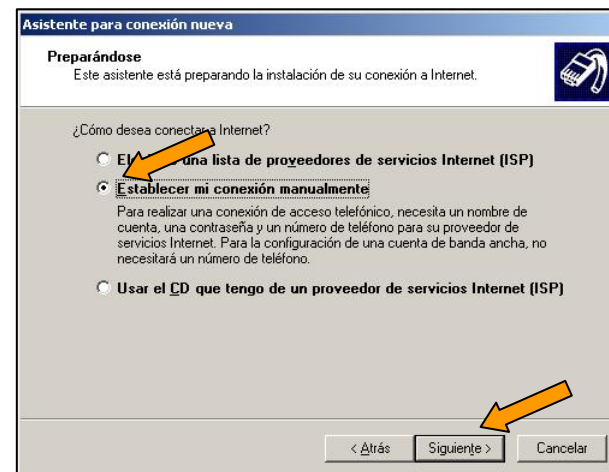
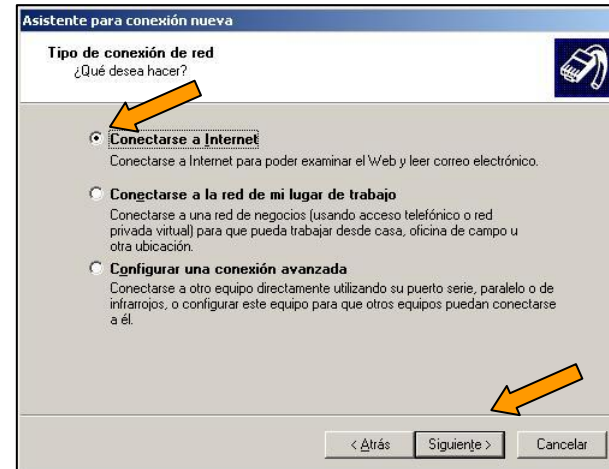
## 6. Crear la conexión para acceso vía Módem

- ❑ Se debe configurar una sesión Dial Up para acceder Internet, siga los siguientes pasos:
1. Haga clic en Inicio → Configuración → Panel de Control → Conexiones de Red y Acceso Telefónico
  2. Seleccione Asistente para Conexión Nueva
  3. Inicialá el asistente para la conexión de red, presione “Siguiente”



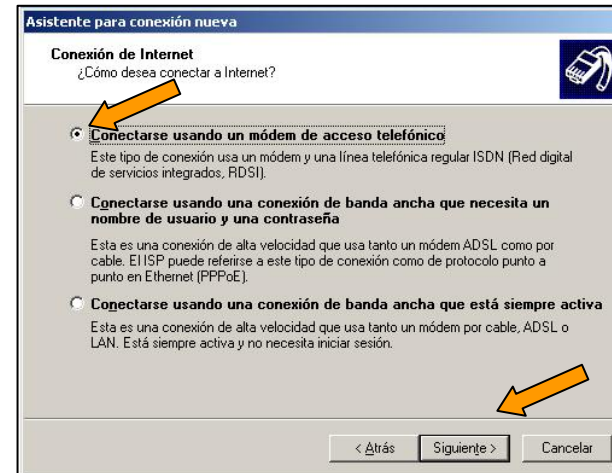
## 6. Crear la conexión para acceso vía Módem

4. Seleccione la opción Conectarse a Internet y presione “Siguiente”
  
5. Seleccione la opción “Establecer la conexión manualmente” y presione “Siguiente”

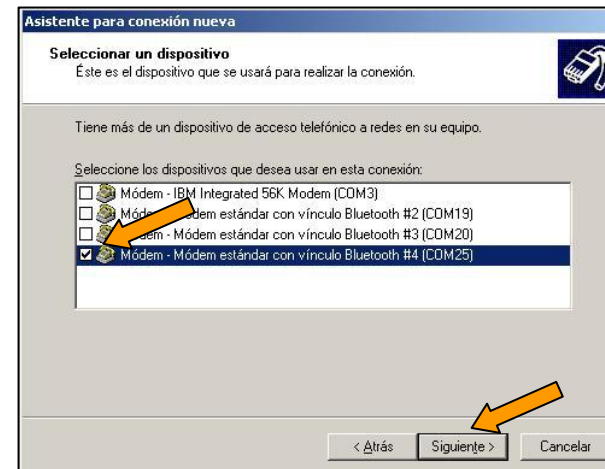


## 6. Crear la conexión para acceso vía Módem

6. Seleccione la opción “Conectarse usando un MODEM de acceso telefónico” y presione “Siguiente”



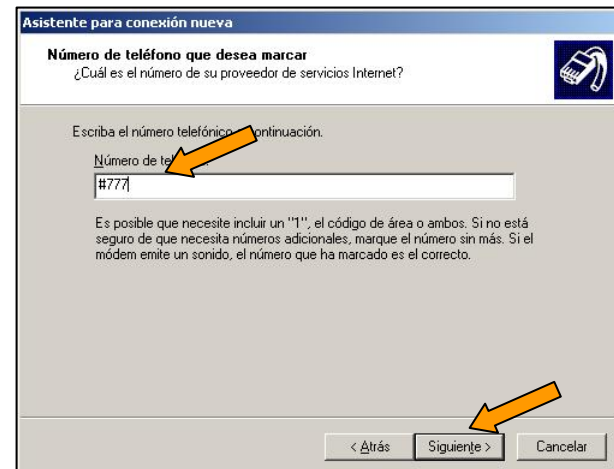
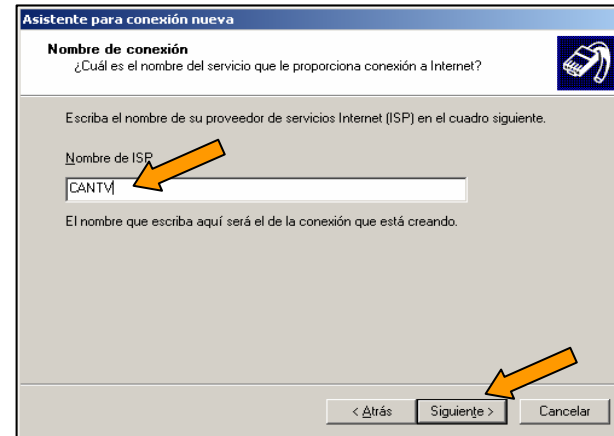
7. Seleccione el MODEM “Modem estándar con vínculo Bluetooth” y presione “Siguiente”





## 6. Crear la conexión para acceso vía Módem

8. Ingrese el nombre para la sesión Dial Up (Ejemplo: CANTV). Presione “Siguiente”
  
9. Ingrese el número telefónico a discar en el Dial UP (#777). Presione “Siguiente”



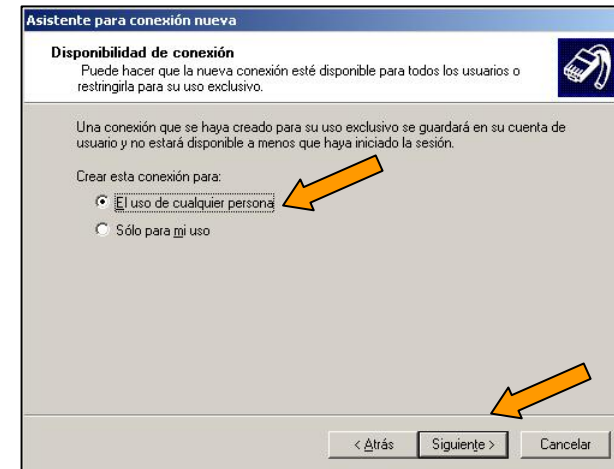
## 6. Crear la conexión para acceso vía Módem

10. Seleccione la opción de su preferencia. Presione “Siguiente”.

11. Configure los datos de usuario y contraseña:

Usuario: [1234567@cantv.net](mailto:1234567@cantv.net)

Contraseña: Clave de dos a cinco dígitos provisto por Movilnet . Presione “Siguiente”.



**Asistente para conexión nueva**

**Disponibilidad de conexión**  
Puede hacer que la nueva conexión esté disponible para todos los usuarios o restringirla para su uso exclusivo.

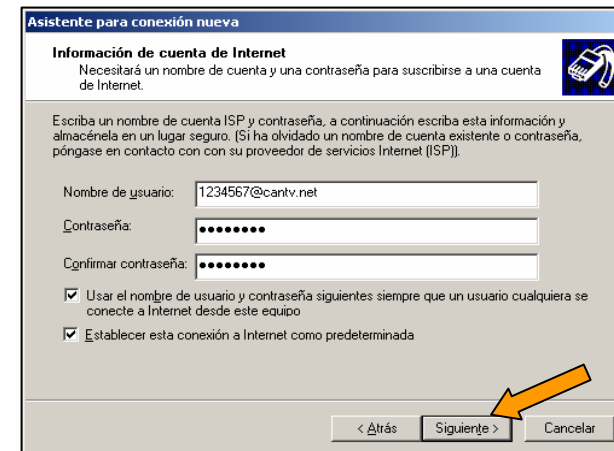
Una conexión que se haya creado para su uso exclusivo se guardará en su cuenta de usuario y no estará disponible a menos que haya iniciado la sesión.

Crear esta conexión para:

El uso de cualquier persona

Sólo para mi uso

< Atrás    Siguiente >    Cancelar



**Asistente para conexión nueva**

**Información de cuenta de Internet**  
Necesitará un nombre de cuenta y una contraseña para suscribirse a una cuenta de Internet.

Escriba un nombre de cuenta ISP y contraseña, a continuación escriba esta información y almacénela en un lugar seguro. (Si ha olvidado un nombre de cuenta existente o contraseña, póngase en contacto con su proveedor de servicios Internet (ISP)).

Nombre de usuario:

Contraseña:

Confirmar contraseña:

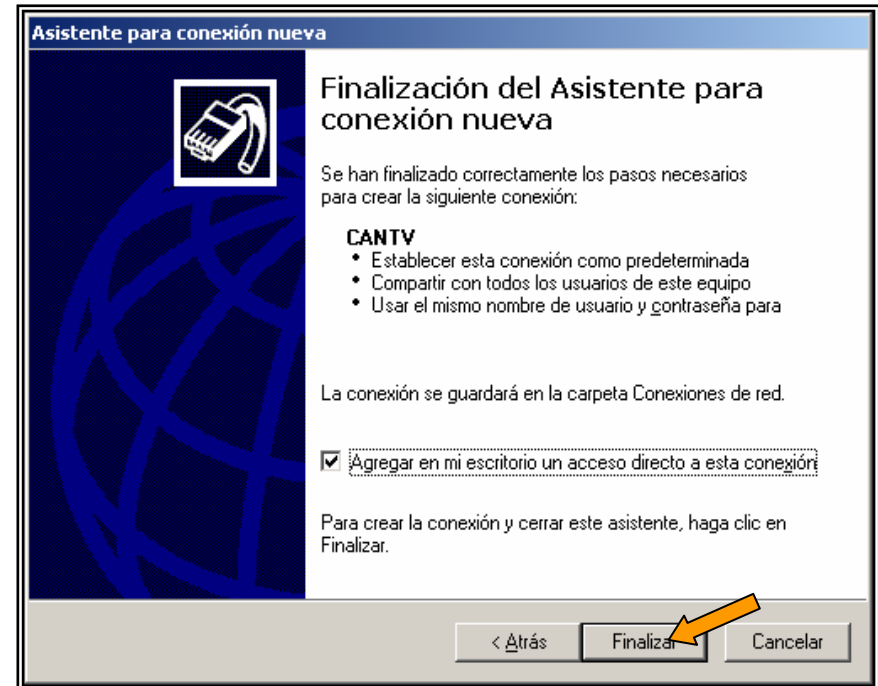
Usar el nombre de usuario y contraseña siguientes siempre que un usuario cualquiera se conecte a Internet desde este equipo

Establecer esta conexión a Internet como predeterminada

< Atrás    Siguiente >    Cancelar

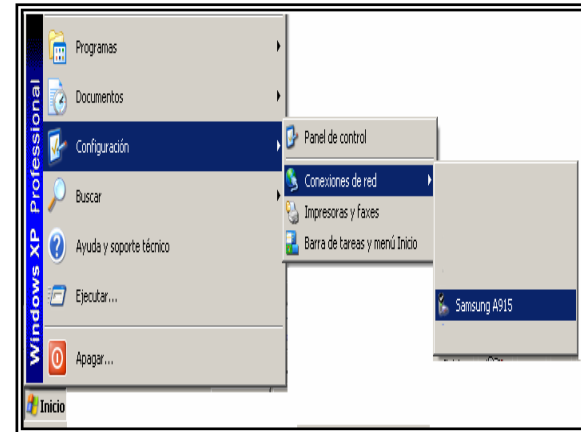
## 6. Crear la conexión para acceso vía Módem

12. Presione “Finalizar”



## 6. Crear la conexión para acceso vía Módem

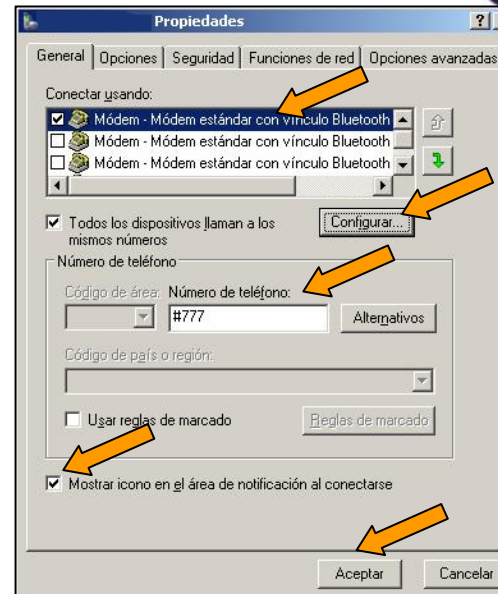
13. Ejecute la sesión creada para acceder a Internet. A través del Menú de Inicio → Configuración → Conexiones de red y de acceso telefónico → Samsung A915.
  
14. Ingrese los siguientes datos:
  - Ingrese el usuario provisto por Movilnet (Ejemplo: 1234567@cantv.net)
  - Ingrese el password provisto por Movilnet
  - Seleccione “Guardar contraseña”
  - Asegure que el número a Marcar sea: #777
  - Presione “Propiedades”



## 6. Crear la conexión para acceso vía Módem

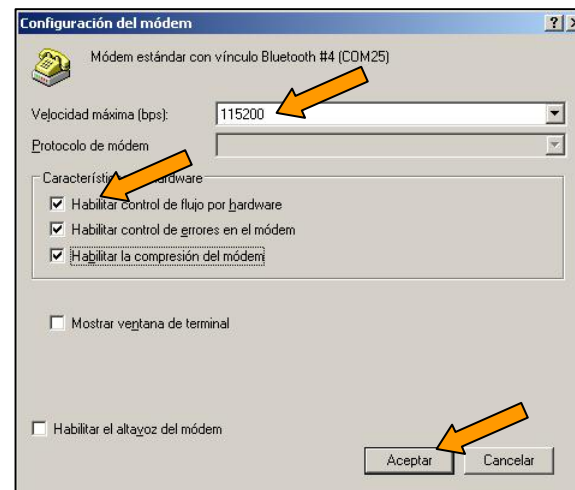
15. En la pestaña “General”, verifique los siguientes puntos:

- El módem a utilizar debe ser “Módem estándar con vínculo Bluetooth...”
- El número a discar debe ser #777.
- Seleccione “Mostrar icono en la barra de tareas cuando esté conectado”.
- Presione “Configurar”.



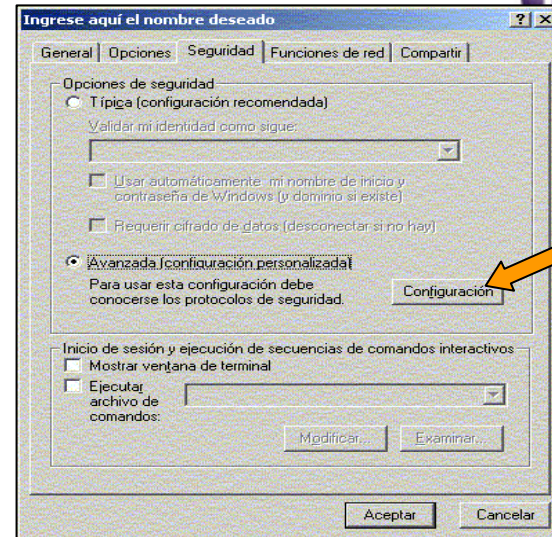
16. Seleccione las siguientes opciones:

- Velocidad máxima 115.200 bps.
- Habilite todas las opciones de “Características de hardware”.
- Presione “Aceptar”.

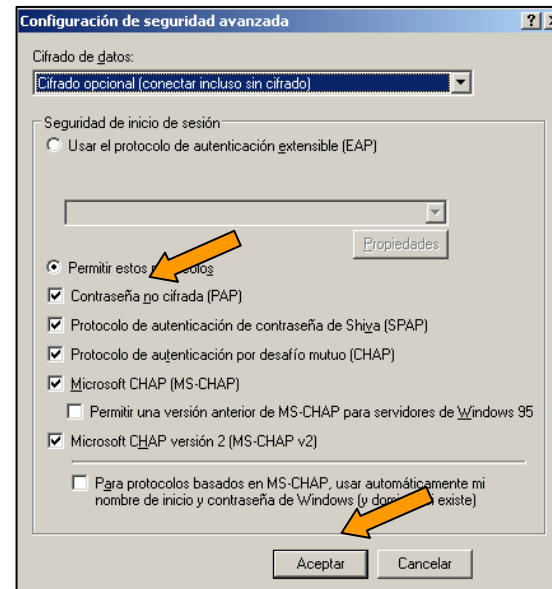


## 6. Crear la conexión para acceso vía Módem

17. En la pestaña “Seguridad” seleccione la opción “Avanzada configuración personalizada”



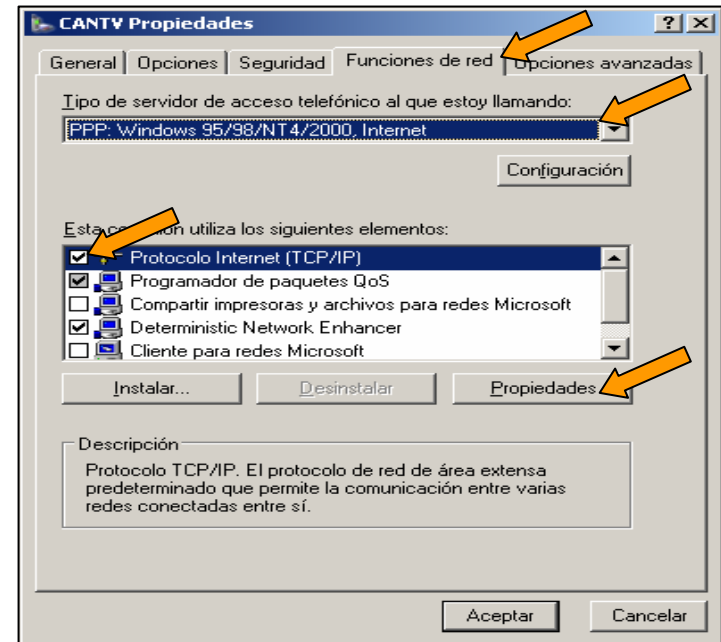
18. Verificar que debe estar seleccionado la autenticación por PAP y CHAP.



## 6. Crear la conexión para acceso vía Módem

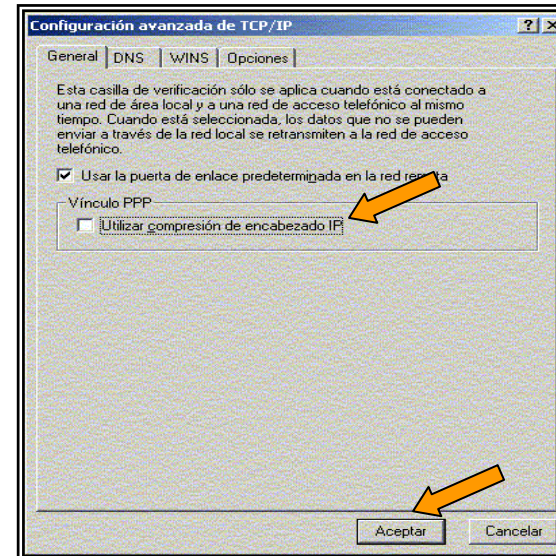
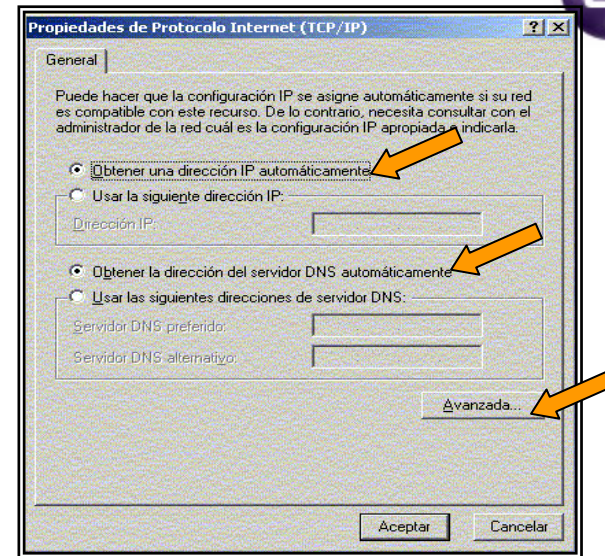
19. En la pestaña “Funciones de red”, verifique los siguientes puntos:

- El tipo de servidor deberá ser “PPP: Windows 95/98/NT4/2000”
- Deberá estar marcado el “Protocolo Internet (TCP/IP)”, “Programador de paquetes QoS” y “Deterministic Network Enhancer”, se debe marcar el primero y presionar “Propiedades”



## 6. Crear la conexión para acceso vía Módem

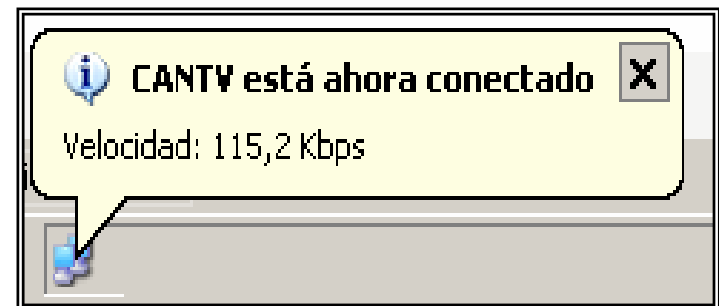
19. Seleccione las siguientes opciones:
  - Obtener una dirección IP Automáticamente
  - Obtener la dirección del servidor DNS automáticamente
  - Presione “Avanzada”
  
20. En la pestaña “General” Deshabilite la opción “Utilizar compresión de encabezado IP”. Presione “Aceptar”, hasta salir a la pantalla de discado





## 6. Crear la conexión para acceso vía Módem

26. Una vez culminada la configuración presione “Marcar”
  
27. Su PC está tratando de conectarse, al terminar de validar usuario y contraseña, aparecerá en la barra de tareas un icono compuesto por dos computadoras, indicando que la conexión activa, a partir de aquí podrá acceder a Internet
  
- ☐ Si hay errores, entonces revise cada paso de esta sección y trate de nuevo



## TROUBLESHOOTING

### Problemas de conexión con el teléfono MODEM.

Cerciórese que el teléfono se encuentre agregado en *Inicio> Configuración> Panel de Control> Opciones de Teléfono y MODEM*. Deberá aparecer **Módem estándar con vínculo Bluetooth**.

### Problemas de desconexión con el MODEM.

Cerciórese en la conexión del Dial-up> Propiedades> Funciones de RED. Solo se encuentre activo (tildado) el Protocolo de Internet (TCP/IP).

Verifique que exista un buen nivel de señal en el teléfono celular.

### Problemas con el Dial-UP.

Cerciórese que se encuentre seleccionado el MODEM estándar con Vínculo Bluetooth en la conexión de dial-up> Propiedades.

Verifique el número a marcar, el cual deberá ser **#777**.

### Usuario ó Contraseña incorrecta.

Cheque que en los campo de Usuario del acceso a Dial-up se encuentre de la siguiente forma, ( [xxxxxxx@cantv.net](mailto:xxxxxxx@cantv.net) ) [sunúmerotelefonico@cantv.net](mailto:sunúmerotelefonico@cantv.net), y en el campo de password se encuentre la clave enviada a su número por el personal del \*611.