

Manual de Usuario, Módem Axesstel ABA Inalámbrico

Gerencia de Mercadeo al Canal
02 de Mayo 2005



ÍNDICE

1. Contenido del paquete
2. Introducción
3. Instalación Básica
4. Conociendo su Módem
5. Conexión por medio del puerto ethernet
6. Configurando su PC
7. Conexión por medio del puerto USB
 - INSTALACIÓN DE CONTROLADORES USB**
 - CONECTÁNDOSE VÍA USB**
 - FINALIZANDO LA CONEXIÓN USB**
 - INICIANDO UNA NUEVA CONEXIÓN USB**
8. Guía para la solución de problemas

CONTENIDO DEL PAQUETE

- Módem Axesstel CDMA 1x-EvDO
- 2 Antenas
- Adaptador de Corriente
- Cable de Corriente AC
- Cable Ethernet CAT-5
- Cable USB
- CD de instalación para Controlador USB

INTRODUCCIÓN

El servicio ABA inalámbrico, le brinda los clientes acceso a internet, a través de una plataforma de alta velocidad inalámbrica, con velocidades promedio de 300Kbps a 700 Kbps, alcanzando picos de 2.4 Mbps

INSTALACIÓN BÁSICA

1. Conectar las antenas a cada lado del módem
2. Conectar el módem a la computadora usando el cable Ethernet o USB
3. Mueva el switch de selección de conexión a Ethernet o USB, dependiendo del cable que utilice
4. Conecte el adaptador de corriente al enchufe del módem
5. Enchufe el adaptador de corriente a la toma de electricidad

CONSIDERACIONES IMPORTANTES

- Para compartir la conexión de internet y conectar múltiples PCs al módem usted necesitará un Switch de internet, Hub o Router
- Este equipo sólo prestará servicio cuando se encuentre en cobertura EvDO y no cuando sólo reciba señal CDMA 1X

CONOCIENDO SU MÓDEM AXESSTEL

INTERRUPTOR DE CORRIENTE

El interruptor de poder, se encuentra en el lado frontal del módem

- Para encender el módem, mueva el interruptor a la posición ON (O)
- Para apagar el módem, mueva el interruptor a la posición OFF (I)

Nota: Al encender el módem, automáticamente buscará señal EvDO, cuando la adquiera el LED de señal se volverá verde, anaranjado o rojo, dependiendo del nivel recibido

INTERRUPTOR DE TIPO DE CONEXIÓN (ETHERNET / USB)

El módem le permite escoger el tipo de conexión que ocupará. Este interruptor se encuentra entre el puerto Ethernet y el puerto USB. Mueva el interruptor al tipo de conexión deseada

INDICADORES LED

Nota: LED de señal fijo indica disponibilidad de señal EvDO.

LED de señal intermitente indica que sólo hay disponibilidad del servicio CDMA 1x

LED	Color	Estado
Poder	Verde	Encendido
	Apagado	Apagado
Señal	Verde	Excelente nivel de señal
	Anaranjado	Buen nivel de señal
	Rojo	Bajo nivel de señal
	Apagado	No hay señal o servicio presente
Conexión	Verde	Conectado a la red CDMA
	Apagado	No está conectado
Ethernet	Verde	PC conectado al modem por ethernet
	Intermitente	Indica actividad de data
	Apagado	No hay PC conectado al modem por ethernet

CONEXIÓN POR MEDIO DEL PUERTO ETHERNET

PREPARACIÓN

Mantenga el módem apagado antes de conectar los cables

1. Conecte el cable Ethernet al puerto Ethernet del módem
2. El interruptor de conexión debería estar fijo orientado hacia el puerto Ethernet.
Si no se encuentra así, moverlo hacia el puerto ethernet



Cable Ethernet



Puerto USB

Switch

Puerto Ethernet

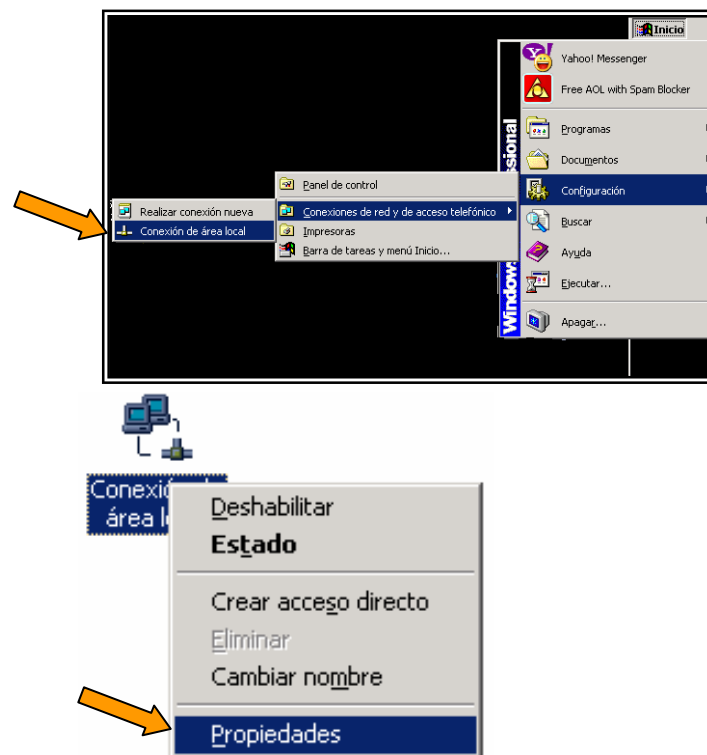
4. Conectar la otra parte del cable Ethernet al conector RJ-45 de su adaptador de red ethernet o a su dispositivo de red
5. Conecte el adaptador de corriente al conector de corriente y enchúfelo a la toma de electricidad
6. Encienda el módem. El LED de poder se encenderá
7. Espere unos cuantos segundos a que el módem busque señal EvDO. El indicador de señal se volverá rojo, anaranjado o verde cuando adquiera una señal

CONFIGURANDO SU PC

El puerto Ethernet del módem está pre-configurado en modo DHCP. Esto significa que la dirección IP de su PC es automáticamente asignada por el módem

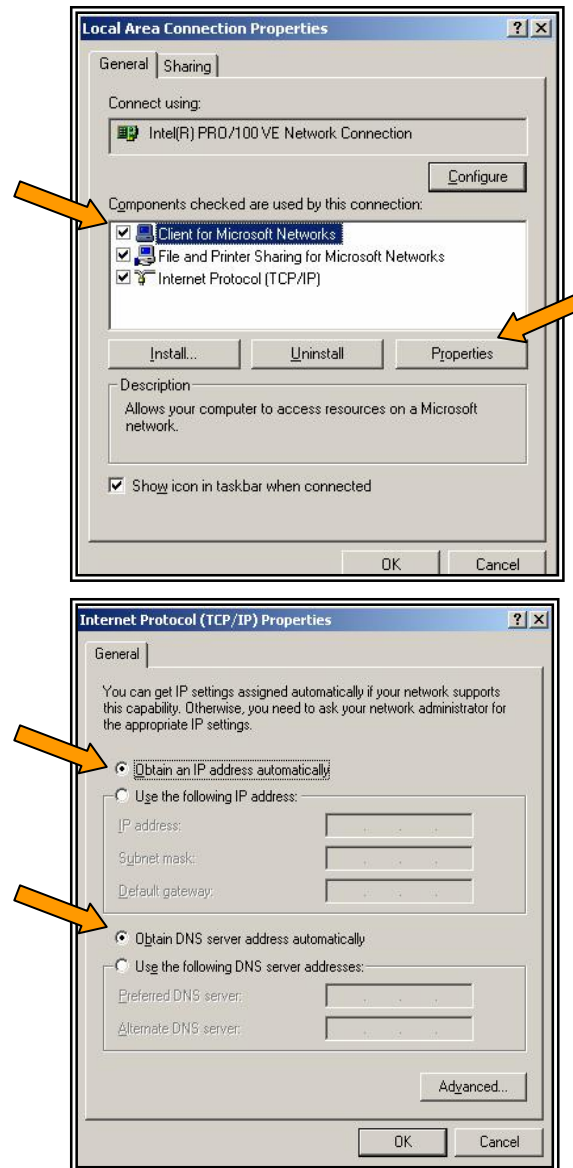
Si su PC no puede adquirir una dirección IP y no puede hacer una conexión a Internet, chequear la configuración TCP/IP de su computador en "Conexiones de Red", de la siguiente manera:

1. Haga click en Inicio, luego en Configuración, después en Panel de Control, por último en Conexiones de Red y Acceso Telefónico
2. Seleccione Conexión de área local, luego haga click con el botón derecho del Mouse sobre Propiedades



CONFIGURANDO SU PC

3. Seleccione "Protocolo Internet TCP/IP"
- ❑ Si TCP/IP no está en la lista, usted tendrá que instalar el protocolo TCP/IP primero
4. Seleccione "Obtener una dirección IP automáticamente"
5. Seleccione "Obtener una dirección de servidor DNS automáticamente"
6. Haga click en Aceptar para salir de propiedades
7. Si se le solicita que reinicie el sistema, haga click en "Si" para reiniciar su PC



CONEXIÓN POR MEDIO DEL PUERTO USB

PREPARACIÓN

Mantenga el módem apagado antes de conectar los cables

1. Conecte el cable USB al puerto USB del PC, **SÓLO** cuando llegue el paso 7 de la sección **"INSTALACIÓN DE CONTROLADORES USB"**

2. El interruptor de conexión, localizado entre los puertos Ethernet y USB, tendría que estar fijado hacia el extremo USB



Cable USB



Puerto USB

Switch

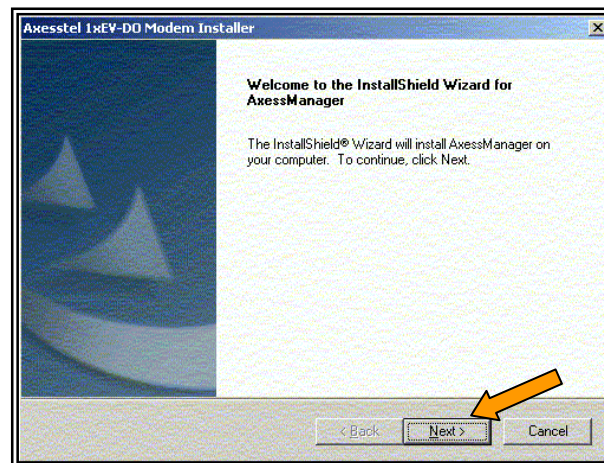
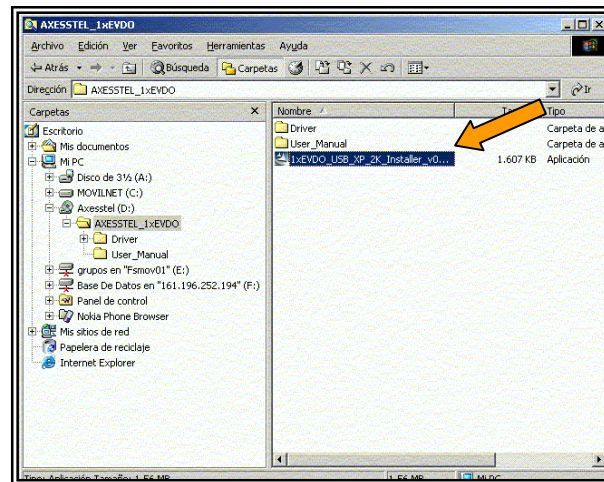
Puerto Ethernet

3. Conecte la otra parte del cable USB al puerto USB del módem
4. Conecte el adaptador de corriente al conector de corriente y enchúfelo a la toma de electricidad
5. Encienda el módem, **SÓLO** cuando llegue el paso 7 de la sección **"INSTALACIÓN DE CONTROLADORES USB"**

CONEXIÓN POR MEDIO DEL PUERTO USB

INSTALACIÓN DE CONTROLADORES USB

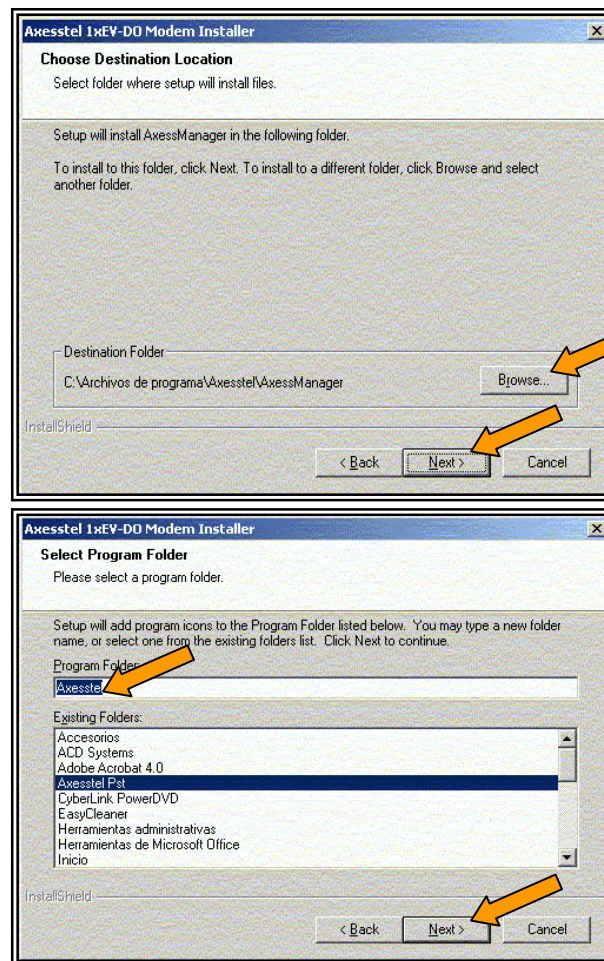
1. Insertar el CD de instalación del equipo, ubicar la aplicación: **1xEVDO_USB_XP_2K_Installer_v01.exe**, que se encuentra en el directorio: **AXESSTEL_1XEVD0**
 - Es importante que usted ejecute este programa antes de conectar el cable USB a su PC.
2. Aparecerá la ventana de instalación del equipo, presione "Continuar".



CONEXIÓN POR MEDIO DEL PUERTO USB

INSTALACION DE CONTROLADORES USB

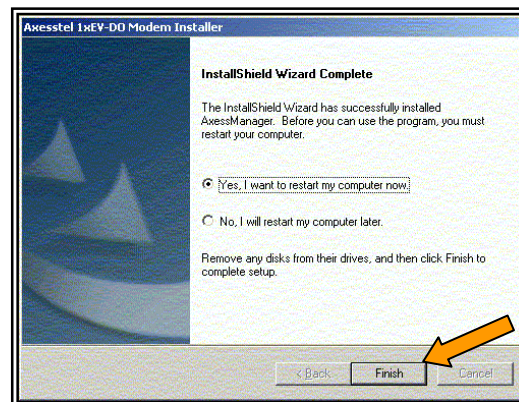
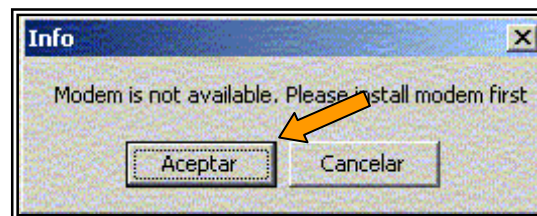
3. Si usted desea cambiar la ubicación de los archivos, seleccione "Examinar" y seleccione una ubicación.
4. De lo contrario, presione "Continuar".
5. Si usted desea cambiar la ubicación de su menú de INICIO, cambie el nombre de la carpeta.
6. De lo contrario, presione "Continuar".



CONEXIÓN POR MEDIO DEL PUERTO USB

INSTALACIÓN DE CONTROLADORES USB

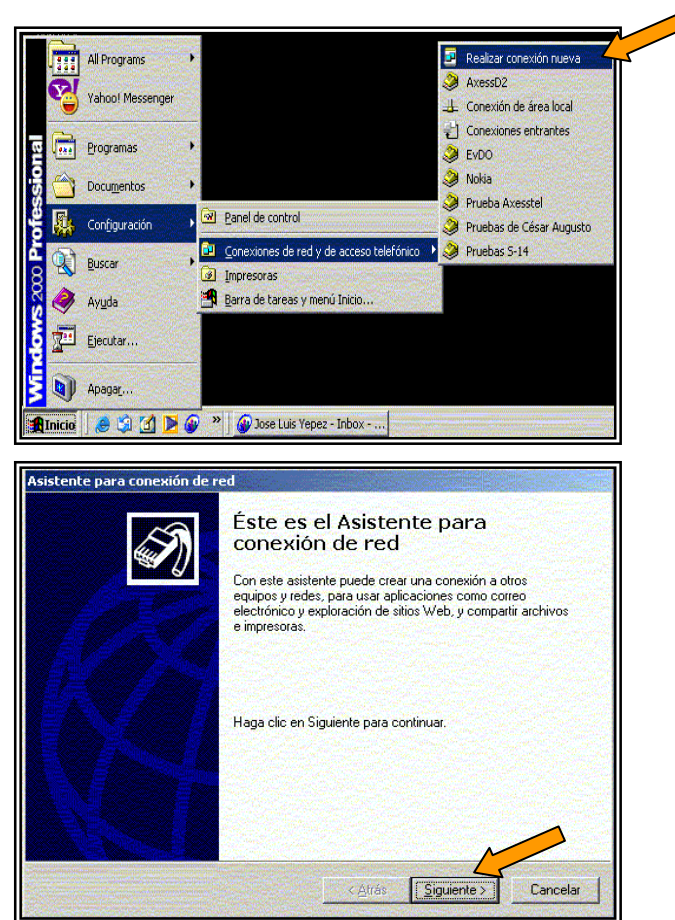
7. Conecte el módem Axesstel al PC y presione "Aceptar".
8. Si usted no desea reiniciar su computadora inmediatamente, seleccione "No, reiniciar mi PC después".
9. De lo contrario, presione "Terminar".



CONEXIÓN POR MEDIO DEL PUERTO USB

CONECTÁNDOSE VÍA USB

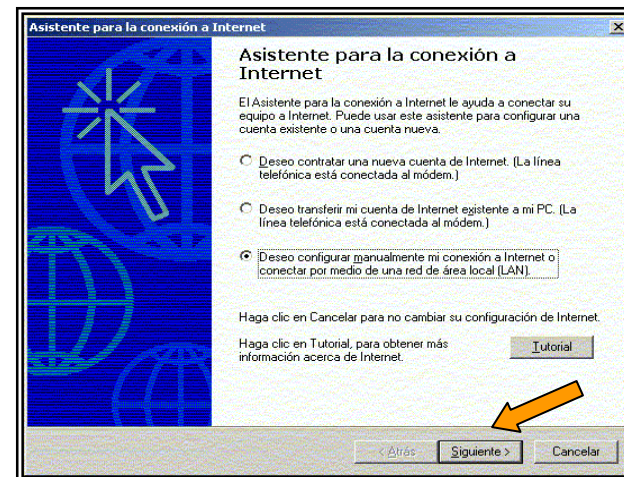
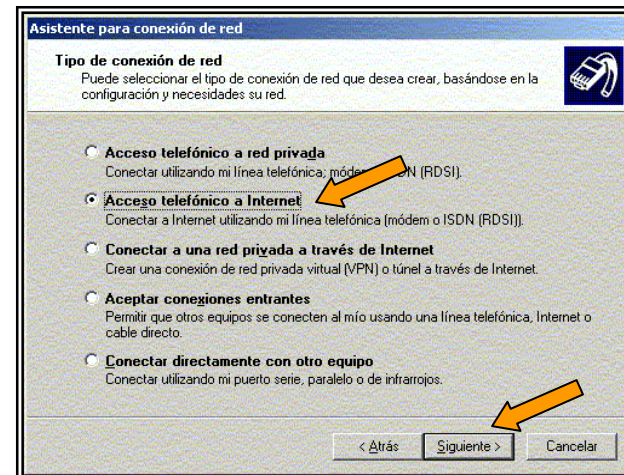
- ❑ Después de instalar el controlador USB, se debe configurar una sesión Dial Up para acceder al servicio ABA Inalambrico, siga los siguientes pasos:
 1. Haga click en Inicio, luego en Configuración, después en Panel de Control, por último en Conexiones de Red y Acceso Telefónico
 2. Seleccione Realizar Conexión Nueva
 3. Inicialá el asistente para la conexión de red, presione "Siguiente"



CONEXIÓN POR MEDIO DEL PUERTO USB

CONECTÁNDOSE VÍA USB

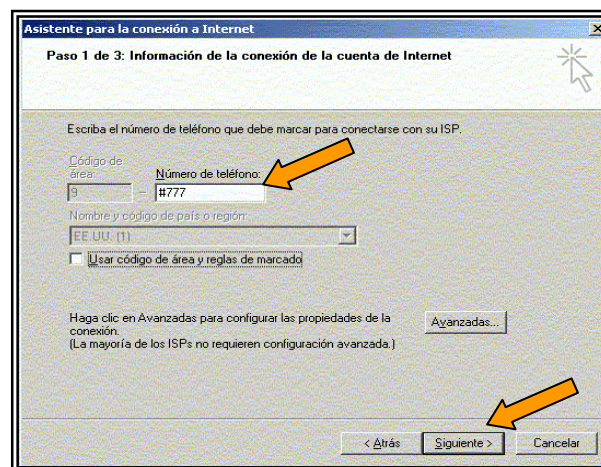
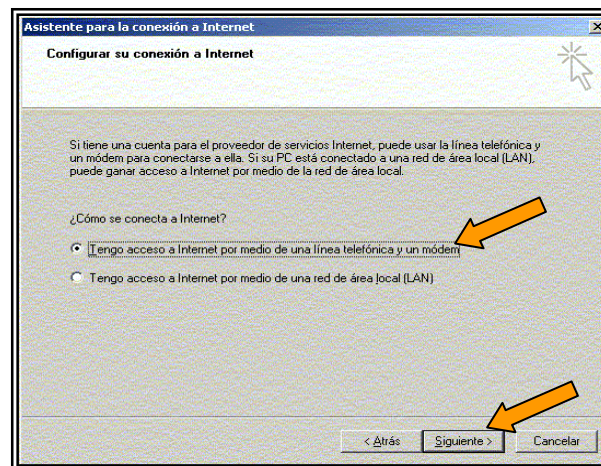
4. Seleccione la opción **Acceso Telefónico a Internet** y presione "Siguiente"
5. Seleccione la opción "Deseo configurar manualmente mi conexión a Internet o conectar por medio de una red de área local (LAN)" y presione "Siguiente"



CONEXIÓN POR MEDIO DEL PUERTO USB

CONECTÁNDOSE VÍA USB

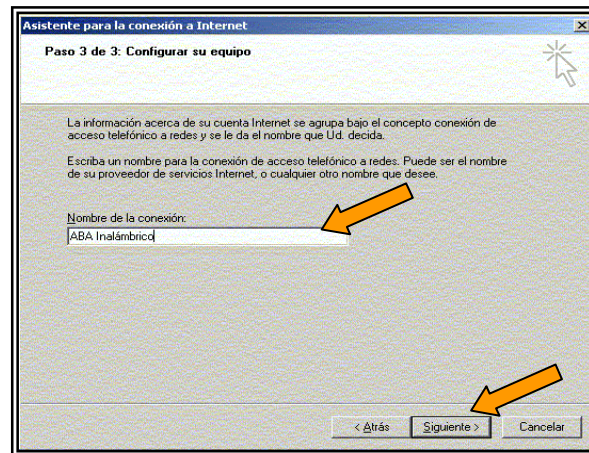
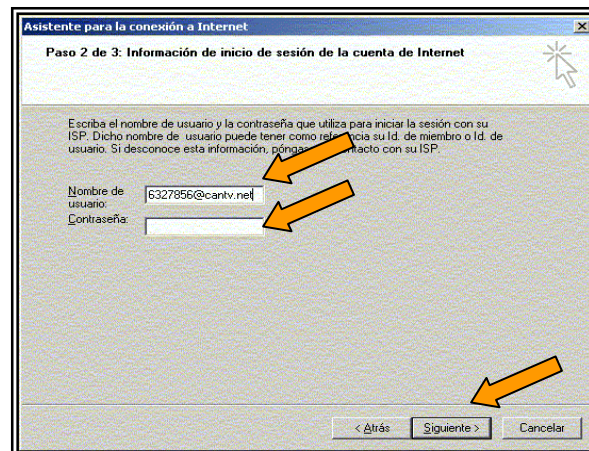
6. Seleccione la opción "Tengo acceso a Internet por medio de una línea telefónica y un módem" y presione "Siguiente"
7. Configure en el campo Número de teléfono: #777, deshabilite la opción "Usar código de área y reglas de marcado" y presione "Siguiente"



CONEXIÓN POR MEDIO DEL PUERTO USB

CONECTÁNDOSE VÍA USB

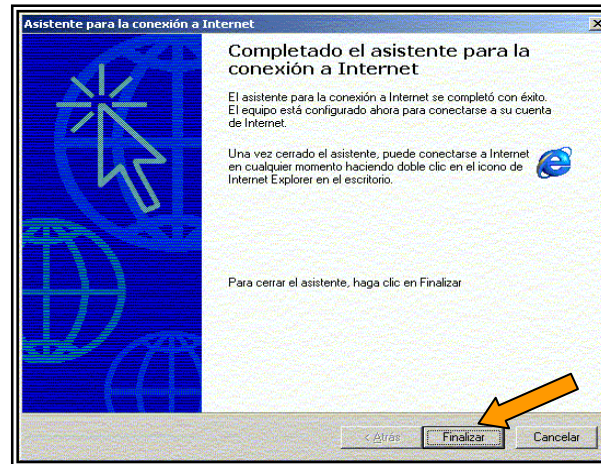
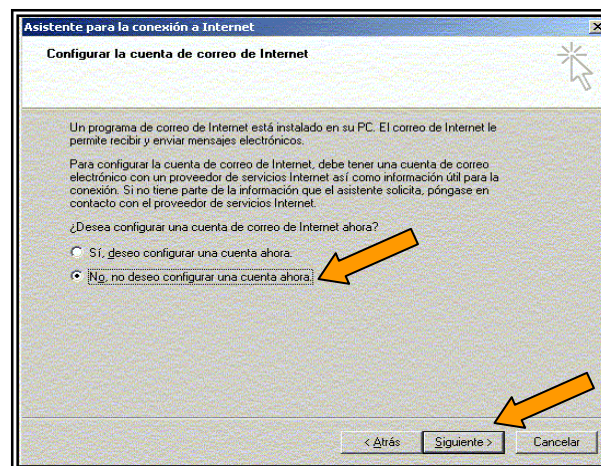
- Ingrese el nombre de usuario para Acceso Móvil a Internet (Ejemplo: 1234567@cantv.net) y el password provisto por Movilnet y presione "Siguiete"
- Ingrese el nombre para la sesión Dial Up (Ejemplo: ABA Inalámbrico) que se está creando y presione "Siguiete"



CONEXIÓN POR MEDIO DEL PUERTO USB

CONECTÁNDOSE VÍA USB

10. Aparecerá una ventana consultando si desea configurar una cuenta de correo electrónico (e-mail), seleccione la opción "No, no deseo configurar una cuenta ahora" y presione "Siguiente".
11. Aparecerá una ventana indicando la culminación del proceso de la creación de la sesión Dial Up, presione "Finalizar".



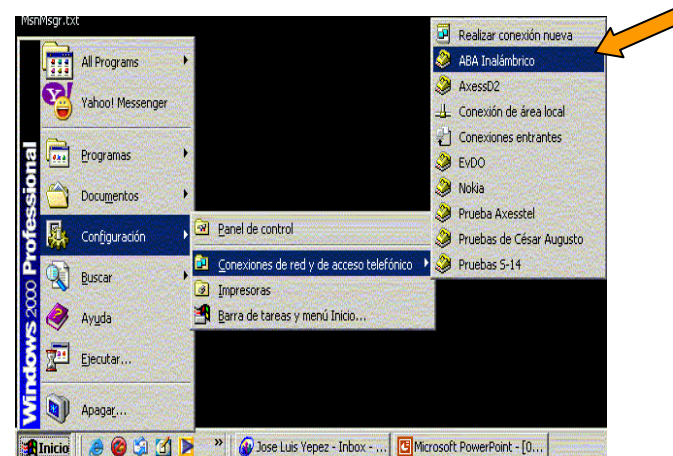
CONEXIÓN POR MEDIO DEL PUERTO USB

CONECTÁNDOSE VÍA USB

12. Ejecute la sesión creada para acceder al servicio ABA Inalámbrico. A través del Menú de Inicio - Configuración - Conexiones de red y de acceso telefónico - ABA Inalámbrico

13. Ingrese los siguientes datos:

- Ingrese el usuario provisto por Movilnet (Ejemplo: 1234567@cantv.net)
- Ingrese el password provisto por Movilnet
- Seleccione "Guardar contraseña"
- Asegure que el número a Marcar sea: #777
- Presione "Propiedades"

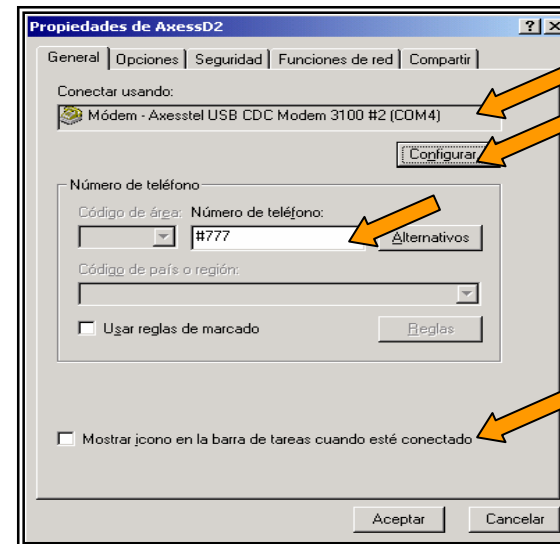


CONEXIÓN POR MEDIO DEL PUERTO USB

CONECTÁNDOSE VÍA USB

14. En la pestaña "General", verifique los siguientes puntos:
 - El módem a utilizar debe ser "Módem-Axesstel USB CDC Módem 3100...".
 - El número a discar debe ser #777.
 - Seleccione "Mostrar ícono en la barra de tareas cuando esté conectado".
 - Presione "Configurar".

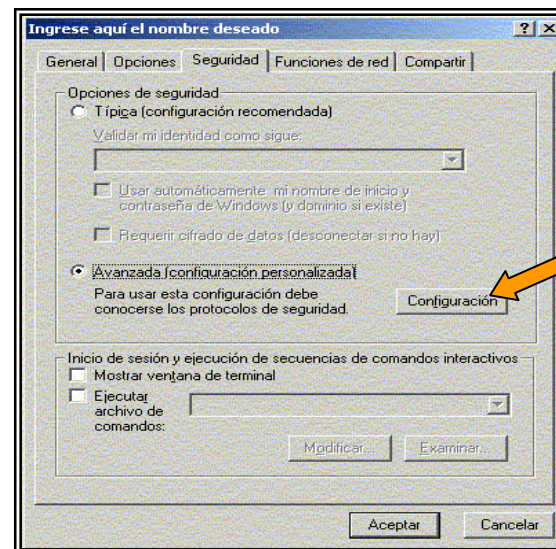
15. Seleccione las siguientes opciones:
 - Velocidad máxima 115.200 bps.
 - Habilite todas las opciones de "Características de hardware".
 - Presione "Aceptar".



CONEXIÓN POR MEDIO DEL PUERTO USB

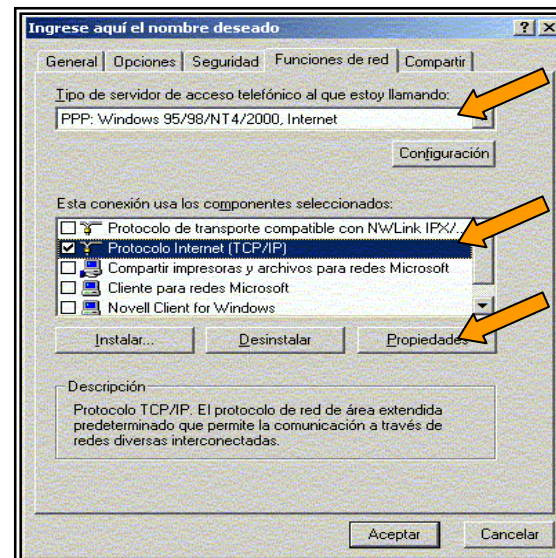
CONECTÁNDOSE VÍA USB

16. En la pestaña "Seguridad" seleccione la opción "Avanzada configuración personalizada"



17. En la pestaña "Funciones de red", verifique los siguientes puntos:

- El tipo de servidor deberá ser "PPP: Windows 95/98/NT4/2000"
- Sólo deberá estar marcado el protocolo TCP/IP, debe marcarlo y presionar "Propiedades"



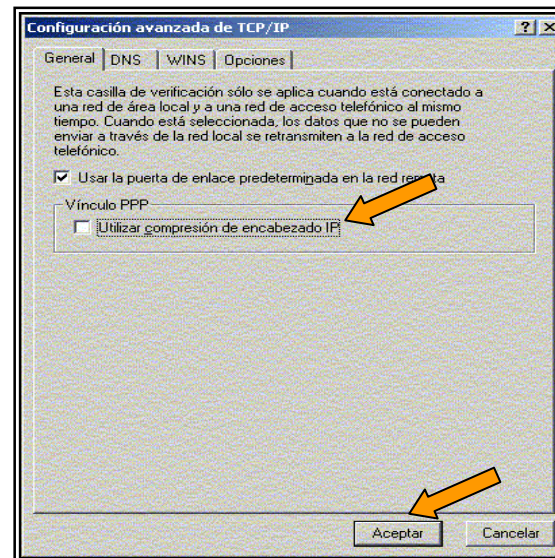
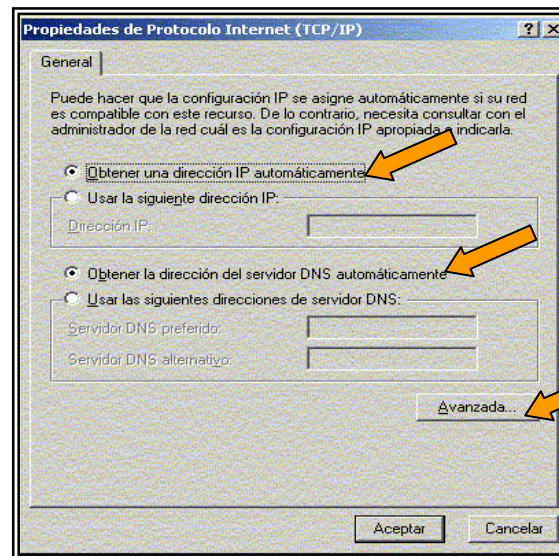
CONEXIÓN POR MEDIO DEL PUERTO USB

CONECTÁNDOSE VÍA USB

17. Seleccione las siguientes opciones:

- Obtener una dirección IP automáticamente
- Obtener la dirección del servidor DNS automáticamente
- Presione "Avanzada"

18. En la pestaña "General" Deshabilite la opción "Utilizar compresión de encabezado IP". Presione "Aceptar", hasta salir a la pantalla de discado



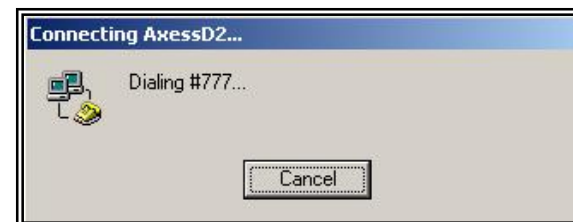
CONEXIÓN POR MEDIO DEL PUERTO USB

CONECTÁNDOSE VÍA USB

19. Una vez culminada la configuración presione "Marcar"



20. Su PC está tratando de conectarse
 - ❑ Si hay errores, entonces revise cada paso de esta sección y trate de nuevo



CONEXIÓN POR MEDIO DEL PUERTO USB

FINALIZANDO LA CONEXIÓN USB

- ❑ Para desconectar el módem, seleccione en la barra de tareas el ícono de la dial up "ABA Inalámbrico", con el botón derecho del Mouse, seleccione "Desconectar". Este paso deberá ser ejecutado cada vez que desee terminar la conexión a Internet

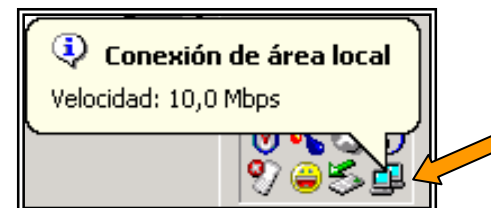
INICIANDO UNA NUEVA CONEXIÓN USB

- ❑ Cada vez que usted desee navegar nuevamente en Internet deberá iniciar una nueva conexión USB. Seleccione en la barra de tareas el ícono de la dial up "ABA Inalámbrico", con el botón derecho del Mouse, seleccione "Conectar"

GUÍA PARA LA SOLUCIÓN DE PROBLEMAS CASOS TÍPICOS

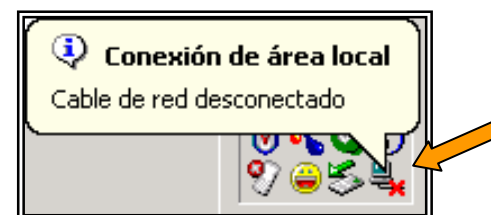
1. ¿Qué hacer si al conectar el cable ethernet a mi PC, se activa la conexión de área local pero no puedo acceder a internet?

Solución: ir a la sección [CONFIGURANDO SU PC](#)
ir a la sección [VERIFICAR CUENTA DEL CLIENTE](#)



2. ¿Qué hacer si al conectar el cable Ethernet a mi PC no se activa la conexión a redes?

Solución: ir a la sección [DESHABILITAR SERVIDOR PROXY](#)
ir a la sección [HABILITAR CONEXIÓN DE ÁREA LOCAL](#)
ir a la sección [REINSTALAR TARJETA DE RED](#)
ir a la sección [DESCARTE DE FALLAS EN PUERTO](#)



[ETHERNET](#)

3. Realice la conexión via puerto USB para descarta falla con el módem (ir a la sección [CONEXIÓN POR MEDIO DEL PUERTO USB](#)), en caso de conectarse deberá revisar cada paso de la "Guía para la Solución de Problemas" y tratar de nuevo
4. En caso de no conectarse vía USB, podemos decir que el equipo presenta problemas de configuración o está dañado, para lo cual deberá dirigirse a la oficina o al Agente Autorizado donde los adquirió, para procesar el cambio

GUÍA PARA LA SOLUCIÓN DE PROBLEMAS

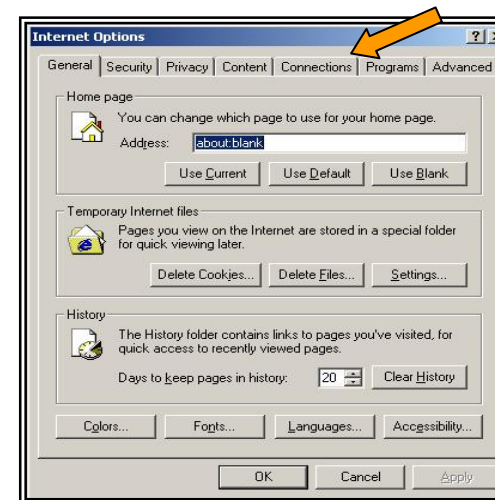
VERIFICAR CUENTA DEL CLIENTE

1. Comuníquese con el primer nivel de soporte y verifique estatus **ACTIVO** de la línea y su plan de tarifa para el servicio de ABA Inalámbrico en sus distintas modalidades. En caso de no corresponder realizar los cambios necesarios
2. Ingresar a una página web, si pudo acceder el problema ha sido solucionado

GUÍA PARA LA SOLUCIÓN DE PROBLEMAS

DESHABILITAR SERVIDOR PROXY

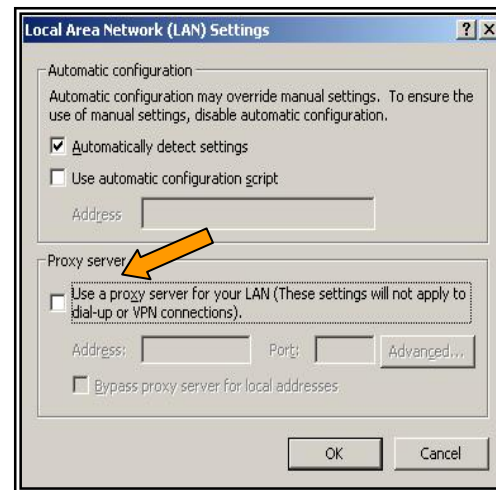
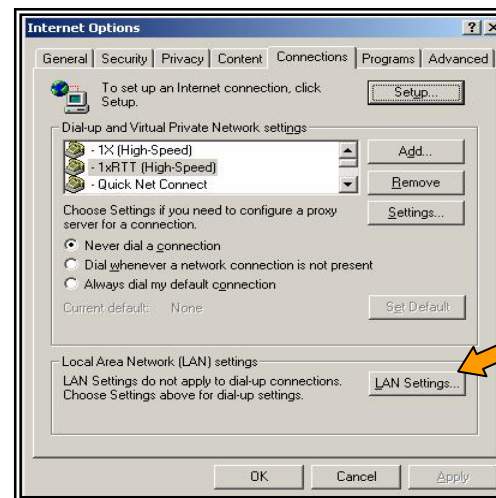
1. Seleccione en la barra de herramientas el ícono Internet Explorer
2. Haga click sobre la pestaña "Herramientas" y seleccione Opciones de Internet
3. Haga click sobre la pestaña "Conexiones"



GUÍA PARA LA SOLUCIÓN DE PROBLEMAS

DESHABILITAR SERVIDOR PROXY

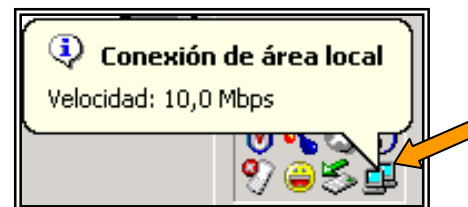
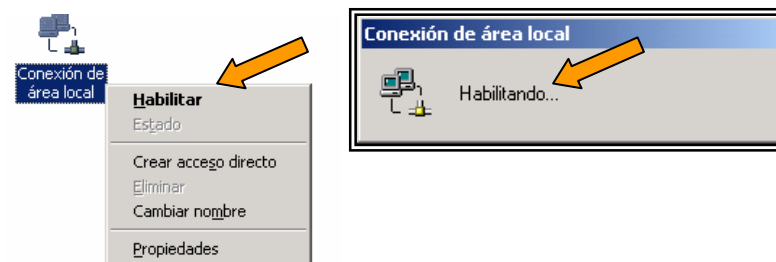
4. Seleccione Configuración LAN
5. Asegurese que no esté tildada la opción servidor PROXY
6. Ingrese a una página web, si pudo acceder el problema ha sido solucionado. En caso contrario [PRESIONA AQUI](#)



GUÍA PARA LA SOLUCIÓN DE PROBLEMAS

HABILITAR CONEXIÓN DE ÁREA LOCAL

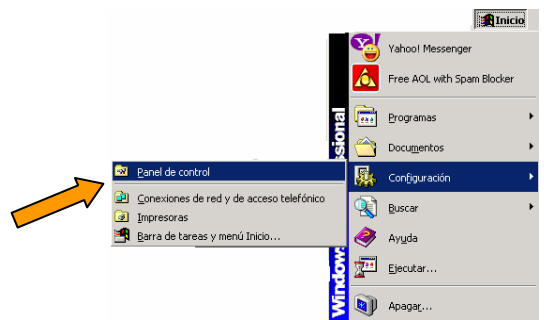
1. Haga click en Inicio, luego en Configuración, Después en Panel de Control, por último en Conexiones de Red y Acceso Telefónico
2. Seleccione Conexión de área local, luego haga click con el botón derecho del Mouse y verifique si como primera opción se visualiza "Habilitar" si es correcto haga click sobre ésta, luego aparecerá el siguiente mensaje "Habilitando"
3. Verificar si en la barra de tareas se activa el ícono de conexión de área local. Si es correcto, ingrese a una página web. Si pudo acceder, el problema ha sido solucionado, en caso contrario ([Presiona Aquí](#))



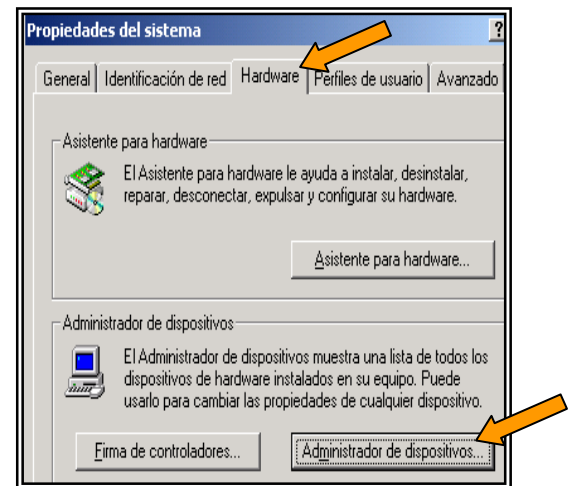
GUÍA PARA LA SOLUCIÓN DE PROBLEMAS

REINSTALAR TARJETA DE RED

1. Haga click en Inicio, luego en Configuración, Después en Panel de Control, por ultimo Sistema.



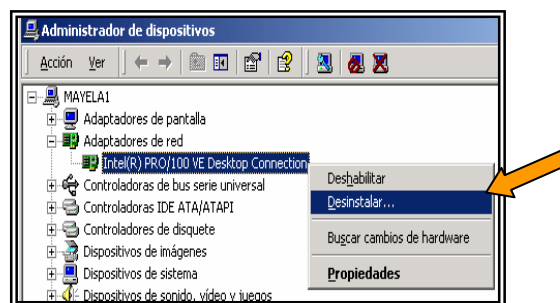
2. Seleccione la pestaña "Hardware" y haga click sobre "Administrador de Dispositivos".



GUÍA PARA LA SOLUCIÓN DE PROBLEMAS

REINSTALAR TARJETA DE RED

- Haga click sobre "Adaptadores de Red" y seleccione la tarjeta de su equipo, haga click con el botón derecho y seleccione "Desinstalar" (asegúrese de tener los drivers en su PC), reinicie el equipo, la tarjeta se reinstalará automáticamente y activará solo los protocolos básicos evitando así que protocolos adicionales generen conflictos con el módem.
- Verificar si en la barra de tareas se activa el ícono de conexión de área local, si es correcto, Ingrese a una pagina web, si pudo acceder el problema ha sido solucionado, en caso contrario ([Presiona Aquí](#))



GUÍA PARA LA SOLUCIÓN DE PROBLEMAS

DESCARTE DE FALLAS EN PUERTO ETHERNET

1. Verificar el puerto Ethernet del computador, Laptop y módem, observando con detalle los pines del mismo, para así asegurar que estos no se encuentren doblados, en caso de estarlo apagar el equipo e intentar enderesarlos. Luego encender el equipo y conectar el cable Ethernet
2. Verificar si en la barra de tareas se activa el ícono de conexión de área local. Si es correcto, ingrese a una página web. Si pudo acceder, el problema ha sido solucionado

